

Joytec Pro



La silla de ruedas eléctrica con joystick
ultraligera, plegable y segura



968 193 404
625 887 503
info@salvatecmovilidad.es
www.salvatecmovilidad.es

P.I. Los Urreas, Calle Menéndez Pidal, 29
San Javier, Murcia 30730



Saldrás de casa

Descubre la silla de ruedas eléctrica con joystick más **ligera y plegable** del mundo. La coges, la pliegas en un momento y te la llevas en el coche, en el metro o en avión.



Intuitivo control por Joystick

Inspirada en la exitosa silla de ruedas eléctrica Zinger, comparte con ella su innovador **diseño ultraligero** y su sistema de **plegado instantáneo**, añadiéndole la conducción mediante **joystick**.

Diseñada para tener una **estabilidad** sin precedentes, dispone también de **freno electromagnético**. Si se suelta el joystick, la silla queda automáticamente frenada, ya sea en una subida o en una bajada.

Por último, la batería de la Joytec se puede quitar muy fácilmente y está **homologada para ir en avión**, al cumplir la normativa IATA.





Descubre Joytec Pro



1 JOYSTICK - FÁCIL CONDUCCIÓN

Con el joystick, llevarás la Joytec fácilmente con una sola mano.



1 JOYSTICK - MÚLTIPLES POSICIONES

El joystick lo podrás colocar fácilmente detrás para llevar a otra persona, o la izquierda si eres zurdo.



FÁCIL DE PLEGAR Y TRANSPORTAR

La silla eléctrica Joytec se pliega y despliega instantáneamente. Podrás ir con ella donde quieras, ya que cabe en cualquier coche, taxi y es apta para ir en avión.



2 POSICIONES MOTOR
Manual y eléctrico.



RUEDAS ANTMUELCO

SISTEMA ELECTROMAGNÉTICO DE FRENADA Y DOBLE MOTOR. SEGURIDAD ANTMUELCO

Potencia para subir cuestas.
Conducción segura en subidas o bajadas.

Te presentamos la silla de ruedas eléctrica que cambiará tu vida.



2 BATERÍA DE FÁCIL EXTRACCIÓN

Batería de alta capacidad muy fácil de sacar para cargar fuera de la silla



3 NEUMÁTICOS - AGARRE TOTAL

Ruedas delanteras macizas de 7" y traseras de 10" de caucho con cámara de aire.



4 REPOSAPIÉS BASCULANTE - FÁCIL ACCESO

Facilita el acceso a la silla y hace muy cómodo el viaje.

Accesorios



CINTURÓN
SEGURIDAD



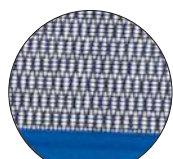
CESTA INFERIOR
Muy práctica para
llevar objetos. No
afecta al plegado.

BOLSA TRASERA PORTAOBJETOS - 2 POSICIONES

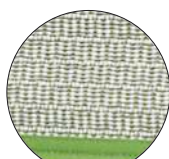
Podrás llevarla detrás o delante
para más comodidad.

5 RESPALDO CON TEJIDO TRANSPIRABLE. MÁXIMA COMODIDAD.

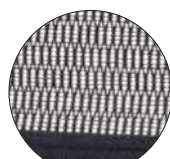
Disponible en tres colores.



Azul



Verde



Negro



KIT MULETA / BASTÓN



Podrás llevar un bastón
o una muleta en cada kit.



Información Técnica

Peso total neto	22,3 kg (con batería) y 20,5kg (sin batería).
Parte trasera	Frontal 9 kg y parte trasera 13,3 kg (con batería).
Dimensiones abierta	82,5 x 66 x 91cm (Largo x Ancho x Altura)
Dimensiones plegado	104 x 66 x 32cm (Largo x Ancho x Altura)
Altura asiento	485mm
Dimensiones asiento	330 x 420 MM (Largo x Ancho x Altura)
Peso máximo usuario	115 KGS
Autonomía	15 km aprox.
Velocidad	0-6km/h
Inclinación rampa máxima	12°
Radio de giro	740mm
Motor	Brushless DC 24V ,200W x 2
Sistema de frenado	Freno electromagnético

Sistema de dirección	Joystick
Batería	DC24V, 10,5 AH ION LITIO
Cargador	24V2A
Tiempo de carga	4,5 h aprox.
Ruedas delanteras	8 pulgadas PU sólido
Ruedas traseras	10 pulgadas PU sólido
Colores	Negro / Verde / Azul
Apoyabrazos	Estándar con almohadilla PU, fijo
Accesorios	kit joystick trasero, kit muleta/bastón, adaptador batería para carga externa, mini hinchador beto con manómetro, portavasos, respaldo ergonómico, correa sujeción silicona, luz led silicona frontal/trasera, spray antipinchazos, cesta portaobjetos, bolsa trasera, entre otros.

